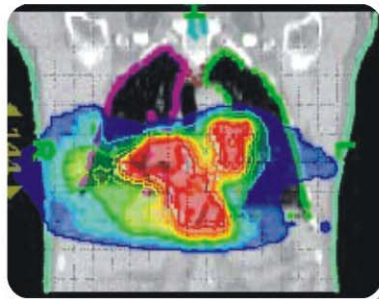


## 全方位螺旋斷層放射治療儀 (Tomo-Therapy)

~附設醫院耗鉅資添購最昂貴的重裝備造福病患~

◎ 放射腫瘤科 連熙隆主任

台灣近幾年來的醫療經濟可稱每況愈下，各醫療設施從基層醫療到醫學中心莫不唉唉叫，因為收入與盈餘越來越低，在總額的制度下，在做越多，賠越多的現況下，醫療界是一片愁雲，但醫療事業總得做下去，這是良心事業，可是醫療事業並不是只有做下去，維持下去就可以，因為醫療技術、藥品與設備是不斷地推陳出新，未能跟上這些新知設備，而只談醫療是對不起病人的。在醫療科技的日新月異下，一個醫學中心——高醫大附設醫院無論如何也得咬緊牙根，充實科技設備，將之應用於醫療，照護病友，一方面提昇治療成績，另一方面改善醫療品質。



事實上，高醫大附設醫院也像其他在台灣各地的醫院一樣，努力轉型以應付這只談金錢不知什麼是正確醫療的可怕社會。高醫大附院戰戰兢兢如履薄冰地慘淡經營，這是眾所周知，因為我們沒有大財團的後台。但是無論如何，高醫一向是秉持高醫人的傳統信念，以博學、濟世為本，無怨無悔地照護來高醫附院的人。

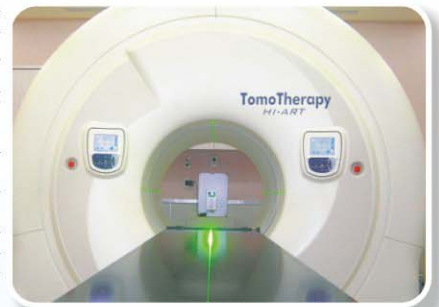
此次母校附院在這艱困時期，仍然不惜鉅資購買目前最高價之放射治療設備“全方位螺旋斷層放

射治療儀 (Tomo-Therapy)”，無疑是發揮高醫人的精神以服務病患為天職。

本昂貴機器之特點是融合電腦斷層與直線加速器二種設備之優點，來實施總數51個角度的影像導引強度調控治療 (IGRT+IMRT)，傳統上放射治療是以均勻的照射腫瘤為基礎，但是隨著影像科技之進步，單純的均勻照射已不合近代放射治療要求，因此如何利用影像配合正確的腫瘤形態，整合所有的資訊，設計治療，使腫瘤可以得到最佳的劑量，周圍的正常組織受到更多的保護是目前大家所期待的。

高醫新進之Tomo-Therapy就是可以達到此目的的全新放射治療設備，結合電腦斷層原理以螺旋式的旋轉射出經強度調控的放射線，如此可以非常準確地使腫瘤獲得較高的劑量，是目前所有治療設備中，有最好的劑量分佈的機器。

全方位螺旋斷層放射治療儀可以治療全身任何部位的腫瘤，每天校正治療體位、一次治療範圍可從1.1x



0.625 cm 到全身、利用IGRT及IMRT實施照射治療、獨立的電腦治療計劃系統、獨立的品管系統，獨立的影像治療控制系統。

由於引進如此精密先進之治療設備，我們將在醫療與研究各方面給予充實，接下來我們將會與核子醫學科共同研究開發生物標的之放射治療，利用PET將腫瘤之特性顯示出來。然後利用各種不同腫瘤的獨自特有的影像，經過判斷處置即可依這些特殊的影像來計劃更精密更有效的照射治療，如此癌症的克服將是指日可待的。

我們更希望高醫人繼續支持高醫人，讓在高醫的人，可以無後顧之憂，以最進步，最新技術服務社會，將高醫人擁有「腳踏實地」的精神發揚光大。

